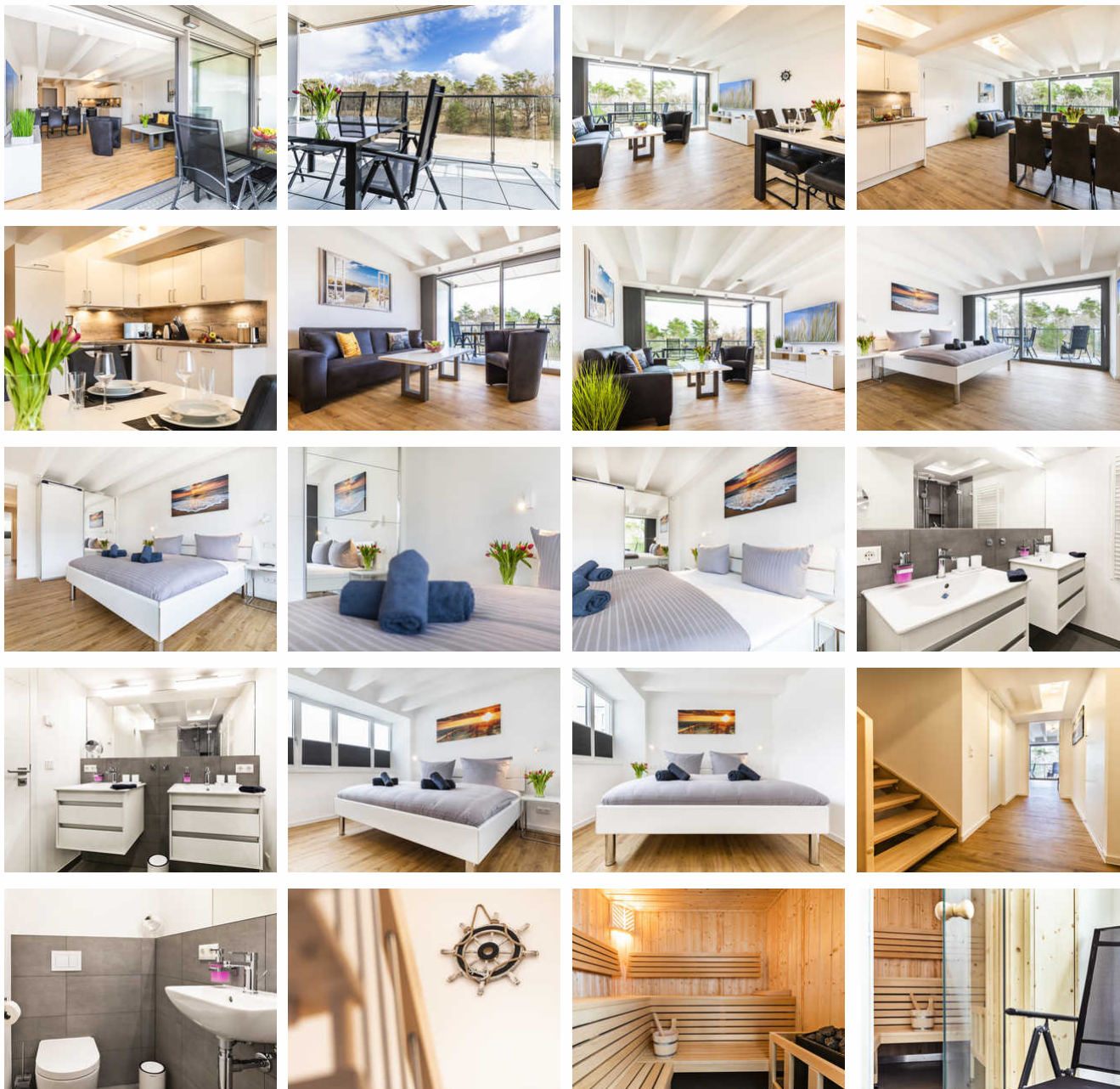


FeWo Dünenheide 3.4 - 7.34

Ferienwohnung - besondere Übernachtung

Binz (Ostseebad)



Beschreibung

Unser Haus Hiddensee entwickelt seinen ganz eigenen Charme zur Nähe der in Backstein gehaltenen „Roten Mauer“. Hier ist der erste Teil des kilometerlangen Sandstrandes, welcher von Binz nach Prora führt, zu Ende, bevor es nach der „Roten Mauer“ wieder weitergeht.

++++Hinweis: Derzeit werden vor dem Haus Hiddensee die Außenanlagen verschönert und Unterstände für Fahrräder errichtet. Hierbei handelt es sich lediglich um Restarbeiten, die ohne oder nur mit geringster Geräuschbelastung einhergehen und keine Beeinträchtigung für die Ferienwohnungen darstellen.++++

Letzte Renovierung: 2021

Fremdsprachenkenntnisse: englisch, russisch, deutsch

Maisonette 3-Zimmer-FeWo 90 m²



Dünenheide 3.4 – 3. OG, Haus Hiddensee – Liegehalle, 2-geschossig (Maisonette) 90 m² Wohnfläche, 1 x Parkplatz, max. Belegung 5 Personen

- 3.OG:
 - Offener Wohn- und Kochbereich
 - Netflixfähiges TV-Gerät (nur mit eigenem Netflixzugang möglich)
 - Vollausgestattet Küche, Kaffeemaschine mit Filter
 - Balkon mit Tisch und 4 Stühlen, Blick auf das Meer

- 2.OG
 - Schlafzimmer 1: Doppelbett (180x200), TV, Zugang zum Balkon, Blick auf das Meer
 - Schlafzimmer 1: Doppelbett (180x200), TV
 - Masterbad mit Dusche und 2 Waschbecken
 - Internetanschluss (WLAN) inkl.
 - Fußbodenheizung
 - Safe, Bügeleisen, Bügelbrett
 - Staubsauger
 - ***Verbindungsstür (abschließbar) zur Ferienwohnungen Dünenheide 3.3***

- Gemeinschaftsnutzung 4 Ferienwohnungen „Dünenheide“
 - Waschmaschine + Trockner im Abstellraum (3.OG)
 - separaten Sauna zur Gemeinschaftsnutzung (2.OG)

- Anmerkungen
 - Haustiere sind willkommen!!!
 - Rauchen ist nicht gestattet.

- Zusätzliche Dienstleistungen, die vor Ort verfügbar sind und bei Bedarf beim Check-In oder später gebucht werden können:
 1. Extra Bettwäsche
 2. Extra Handtücher
 3. Bettwäsche und Handtücher Wechsel während Ihres Aufenthaltes
 4. Kinder-Hochstuhl
 5. Kinder-Reisebett
 6. Strandtücher
 7. Zwischenreinigungin größeren Mengen, bitten wir vorab, bei Ihrer Buchung, um eine entsprechende Information.

++++Hinweis: Derzeit werden vor dem Haus Hiddensee die Außenanlagen verschönert und Unterstände für Fahrräder errichtet. Hierbei handelt es sich lediglich um Restarbeiten, die ohne oder nur mit geringster Geräuschbelastigung einhergehen und keine Beeinträchtigung für die Ferienwohnungen darstellen.++++

Ausstattung Zimmer

Größe: 90 qm
Belegung max.: 5
Anzahl Schlafzimmer: 2
Tiere willkommen: ja
WLAN: ja
Nichtraucher: ja

Hinweise zu Haustieren

maximal 1 Hund

Allgemein: allergikerfreundlich, allergikerger. (tierfrei), Balkon, Fahrstuhl/Aufzug, familienfreundlich, Heizung, Meerblick, Nichtraucher, private Sauna

Außenanlage: hauseigener Strand/Seezugang, Parkplatz

Küche: Backofen, Gefriermöglichkeit, Küche (offen), Kühlschrank, Mikrowelle, Spülmaschine

Sanitär: Dusche/WC, Gäste-WC, Haartrockner

Service: Bettwäsche, EC-Karten, Handtücher, Internet im öff. Bereich, Kreditkarten, Safe, Tiere willkommen, Trockner, Waschmaschine

Technik: WLAN, Smart-TV, TV - Flachbild

So haben Gäste nach ihrem Aufenthalt bewertet

5 von max. 6 Punkten bei 4 Bewertungen insgesamt

Punkte	1	2	3	4	5	6
Ausstattung Zimmer/Fewo	●	●	●	●	●	
Sauberkeit	●	●	●	●		
Service & Freundlichkeit	●	●	●	●	●	
Lage der Unterkunft (wie beschrieben)	●	●	●	●	●	●
Beschreibung entsprach der Unterkunft	●	●	●	●	●	

Punkte	1	2	3	4	5	6
Preis-Leistung	●	●	●	●	●	
Empfehlenswert	●	●	●	●	●	

Allgemeine Lageinformationen

PARADIESRUINEN wurden sie einst genannt, an seinem blauen Wasser mit weißen Stränden, in traumhafter Natur gelegen. Ein Erholungsort der seines gleichen sucht. Zu den Annehmlichkeiten zählt der kurze Weg zum Strand, der Sie nur, durch ein Kiefernwäldchen von den Dünen zum Meer, trennt. Das Gebäude, auch Block III genannt, in dem sich Ihr Apartment befindet wird top-renoviert und mit „viel Liebe zum Detail“ ausgestattet. Hundebesitzer haben es nicht weit zum Strand. Korbmöbel, Sonnenschirme und Outdoor-Liegen laden zum Relaxen ein. Ein 3,7 Ha großes Küstenwald – Areal mit einem Hochseilgarten befindet sich in unmittelbarer Nähe.

Entfernungen

Badestelle/Gewässer: 50 m	Bäcker: 100 m	Bahnhof: 900 m	Geldautomaten/Bank: 500 m
Bushaltestelle: 800 m	Restaurant: 500 m	Strand: 50 m	Supermarkt: 800 m
Zentrum: 3 km			

Adresse

Südstrand 306

18609 Binz (Ostseebad)

[+49-038393-123-176](tel:+49-038393-123-176)

info@prora.com

[Homepage](#)

Objekt ID: 130954